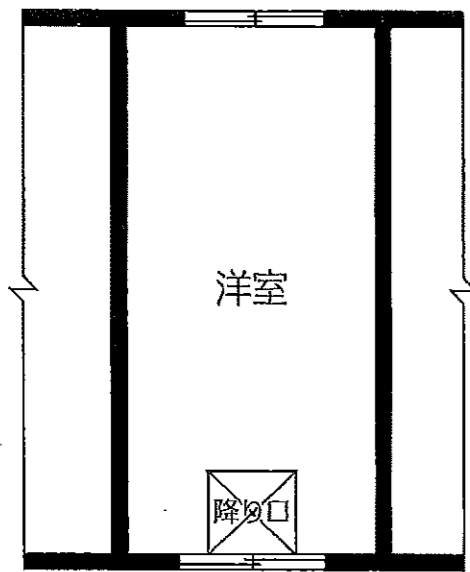
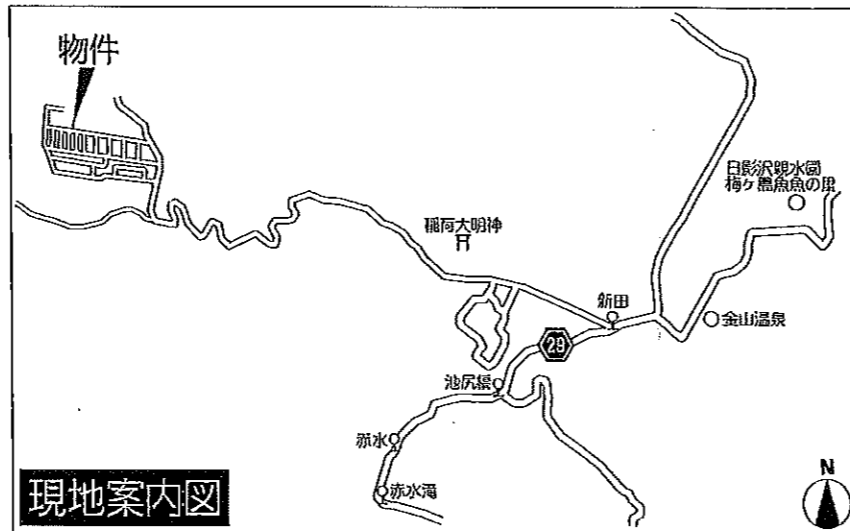
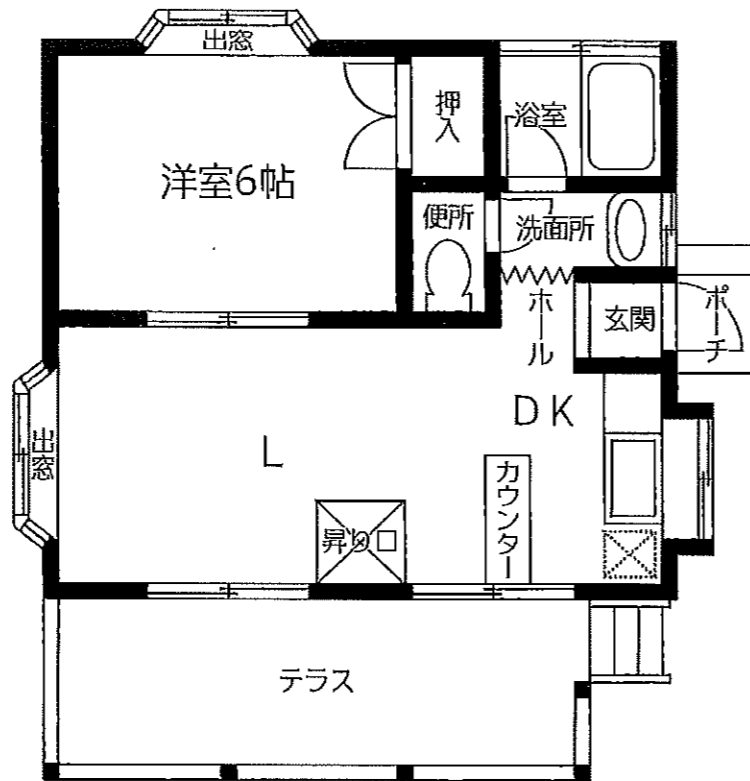


# 売別荘

## 葵区梅ヶ島字夕荷場



2階平面図



1階平面図

しめのだい別荘分譲地内

物件種目	<b>売別荘</b>		
最寄駅	静岡 岡		
価格	<b>350万円</b>		
物件所在地	静岡市葵区梅ヶ島字夕荷場6056-63 「しめのだい別荘分譲地内」		
交通	しずてつジャストライン「新田」停 徒歩30分		
土地面積	232.38㎡(70.29坪)	ほかに私道面積	備考参照
建物	構造・規模	木造2階建	
	面積	延べ48.15㎡(14.56坪)	
	建物名		
土地権利	所有権	施工会社	
総戸数		築年月	1989年(平成元年)年7月
都市計画	都市計画区域外	用途地域	無指定
建ぺい率	60%	容積率	200%
他の法令上の制限			
現況	空	引渡日	即
駐車場	1台有り		
接道状況(角地・間口)	南側幅員約5.00mの私道に間口16.93m接面		
設備	電気・私営水道・浄化槽・LPG		
備考	※地目:宅地 ※しめのだい別荘分譲地内 ※施設管理組合へ加入を要す ※管理費年額19,800円 ※ほかに私道面積:386.56㎡共有持分40分の1		

at home

不動産会社間専用図面

不動産のトータルサポーター  
**セイナン エステート**  
 有限会社  
[www.snnstt.jp](http://www.snnstt.jp)  で検索 Click!

静岡県知事免許(5)第11324号 (公社)静岡県宅地建物取引業協会会員

TEL **054-202-2020**  
 FAX **054-202-1919**  
 〒422-8046 静岡市駿河区中島183-1



図面コード: 0403105053-2 物件番号 73835053-1

客付会社様へ

- 手数料:分かれ
- 取引態様:専任媒介
- 情報公開日:2022.3.17



物件種目	<b>売リゾート 売別荘</b>		
最寄駅	JR静岡駅・葵区梅ヶ島字夕荷場		
間取	2LDK ロフト部分有り		
価格	<b>350万円(税無)</b>		

所在地	静岡市葵区梅ヶ島字夕荷場6056-63		
	『しめのだい別荘分譲地内』		
交通	しずてつジャストライン『新田』バス停徒歩30分		
土地面積	292.38㎡ 70.29坪	ほかに 私道面積	386.56㎡共有 持分40分の1
建物	構造・規模	木造2階建	
	建物面積	延床48.15㎡ 14.56坪	
	間取内訳	洋6、ロフト、LDK	
土地権利	所有権	地目	宅地
都市計画	都市計画区域外	用途地域	無指定
建ぺい率	60%	容積率	200%
他の法令上の制限			
築年月	1989平成1年7月	駐車場	1台
現況	利用中	引渡日	即
接道状況 (角地・間口)	南側幅員約5.00M私道に間口16.93M接道		
設備	電気、私営水道、浄化槽、LPG		
備考	※しめのだい別荘分譲地内 ※施設管理組合へ加入を要す ※管理費年額19,800円		
会員番号	40202180	物件番号	



2022年 8月25日 18時04分

不動産のトータルサポーター  
**セイナンエステート**  
[www.snnstt.jp](http://www.snnstt.jp)  で検索 Click!

静岡県知事免許(5)第11324号 (公社)静岡県宅地建物取引業協会会員  
**TEL054-202-2020**  
**FAX054-202-1919**  
 〒422-8046 静岡市駿河区中島183-1



■取引形態 ■手数料 ■情報公開日  
 専任