

# 物件案内書

2022年11月13日

物件種目	用途	工場他	取引態様
所在地	榛原郡吉田町川尻1850番他		
登記簿面積	4, 346. 30㎡ (1, 314, 75坪)		
借地面積	8, 417. 73㎡ (2, 546. 86坪)		
合計面積	12, 764. 03㎡ (3, 861. 11坪)		
位置	東名高速道路吉田インターより南東に車で約4. 5km 東名高速道路大井川焼津藤枝スワートインターより南に車で約6. 9km		
用途地域	無指定地域	建ぺい率	70%
地目	雑種地、池沼	容積率	400%
現況	建付け地		
地勢	平坦		
道路	舗装 (●有・○無)・前面道路幅員約17. 9mに間口 約42m、道路幅員約10mに間口約33m接する		
設備	飲用水 (●水道 (●公営・○私営) ○井戸) ○井戸) ガス (○都市 ●プロパン (●個別・○集中)) 汚水 (○公共下水 ●浄化槽 (●個別・○集中) ○汲取式) 雑排水 (○公共下水 ●浄化槽 (●個別・○集中) ○制濤等 ○浸透式) 都市計画 道路拡張計画 (○有・●無)・その他 (○防火・○準防火・●規制なし)		

建物	家屋番号1836番1	種類	事務所	95坪	構造	鉄骨造面給スツキ鋼板葺平家建	
	床面積	317. 00㎡		築年月	平成8年4月28日		
	家屋番号	符号1	種類	工場	930坪	構造	鉄骨造面給スツキ鋼板葺平家建
	床面積	3073. 50㎡		築年月			
	家屋番号	符号2	種類	便所	2坪	構造	コンクリートブロック造面給スツキ鋼板葺平家建
	床面積	6. 52㎡		築年月			
家屋番号	符号2	種類	倉庫	208坪	構造	鉄骨造面給スツキ鋼板葺平家建	
床面積	687. 79㎡		築年月				

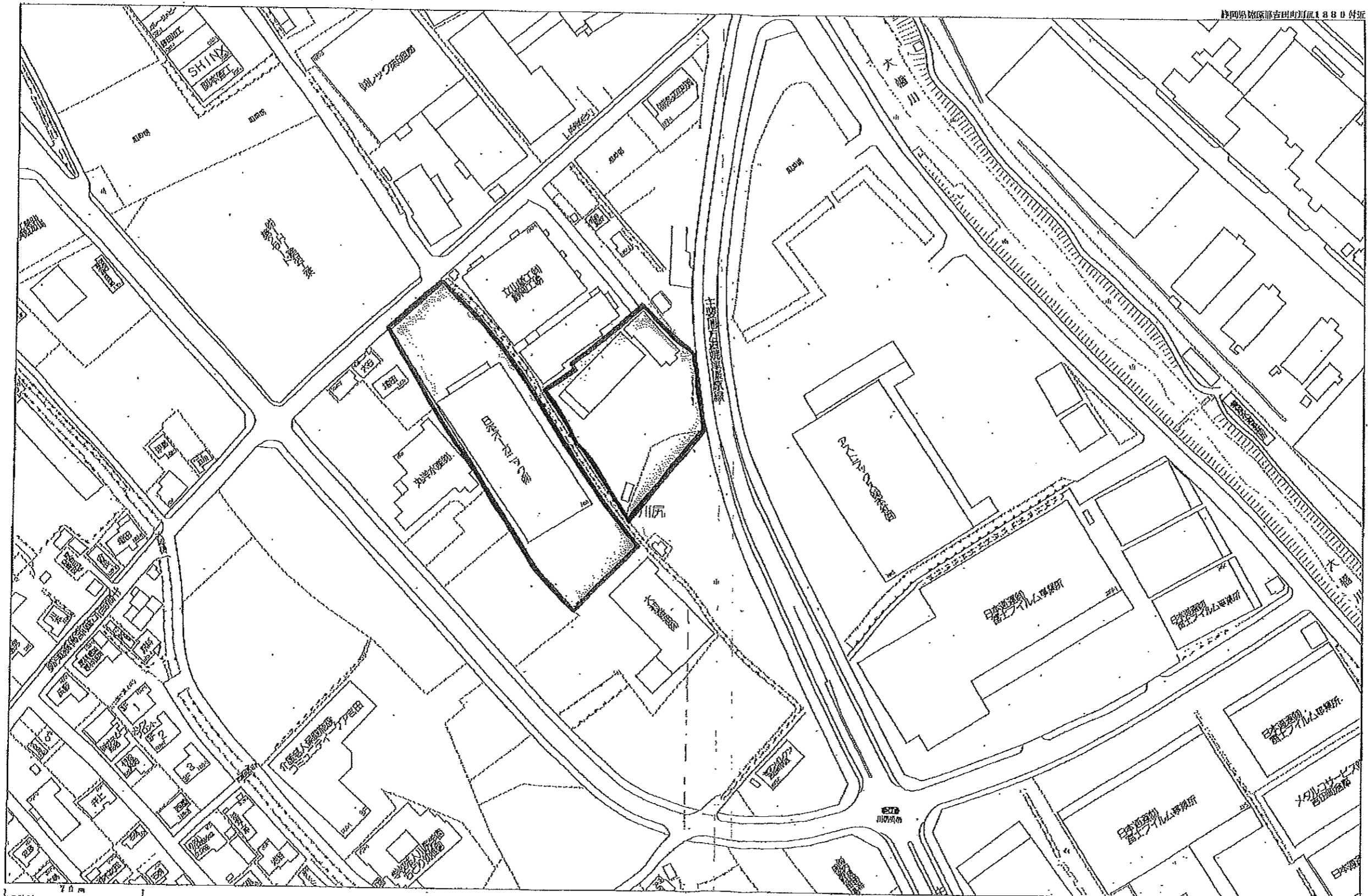
本物件は、吉田町川尻平島地区建築協定内。  
 本物件敷地南側に研究棟、物置、緑地内にハウス2棟、焼却炉 (撤去予定) があります。  
 地主への年間支払金額：  
 用途変更等する場合、開発行為、土地利用の変更等の手続きが必要となる場合があります。[現在  
 配合肥料工場、倉庫等を営まない倉庫、事務所となっております]。

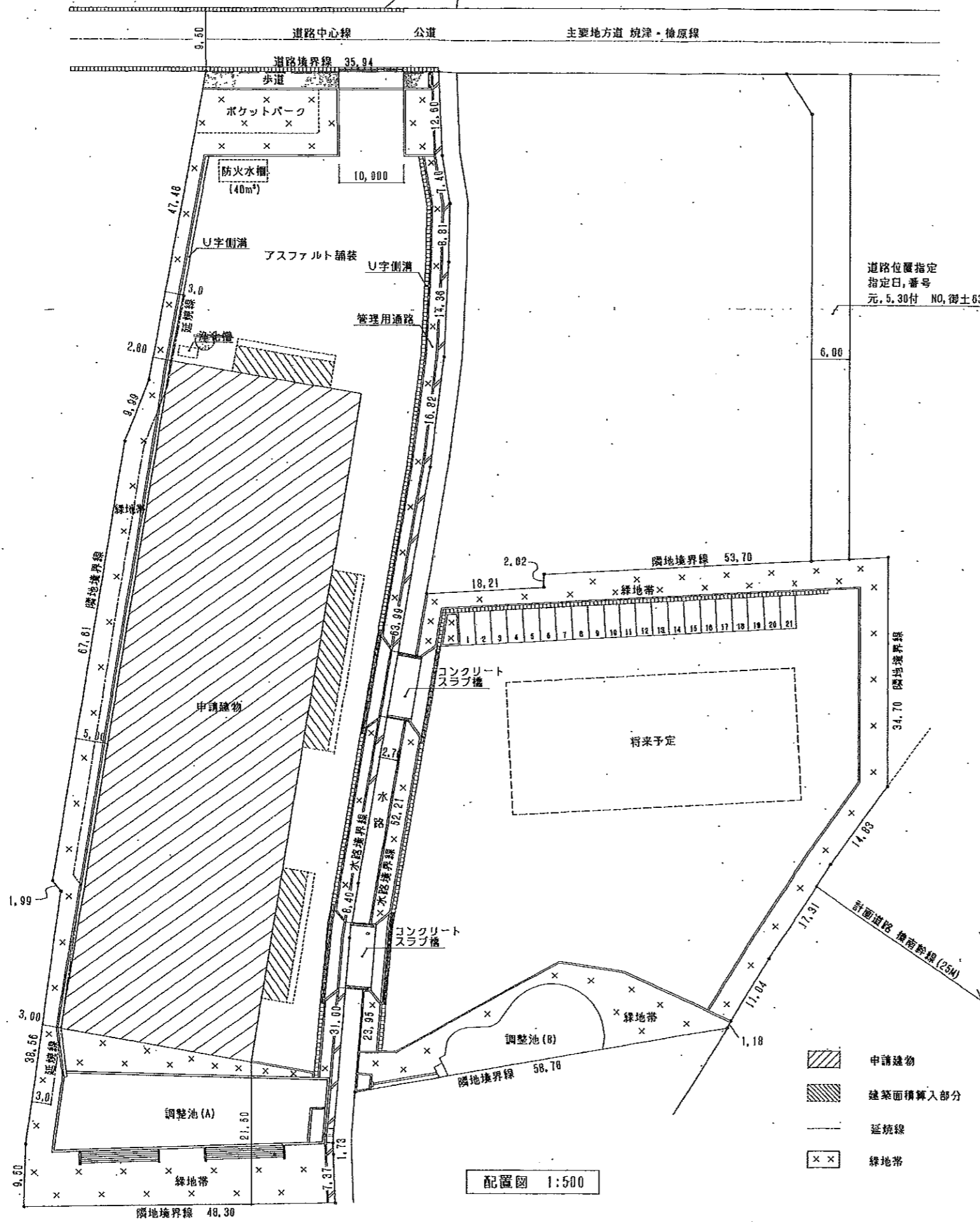
## 不動産のマルツ

〒421-0304 静岡県榛原郡吉田町神戸3098番地の11

株式会社 建設

TEL. 0548-33-0111 FAX 0548-23-9819





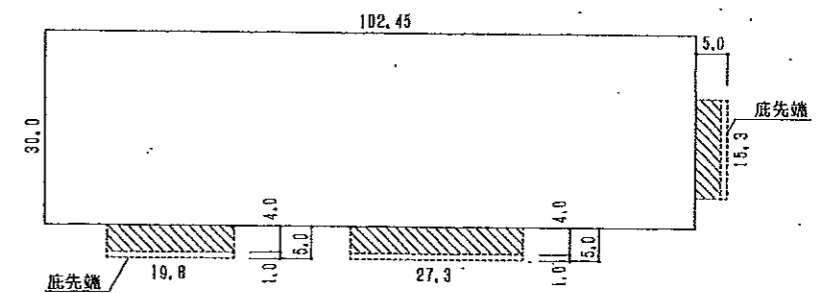
配置図 1:500

- 申請建物
- 建築面積算入部分
- 延焼線
- 緑地帯

道路位置指定  
指定日、番号  
元、5.30付 NO、御土63-5

工事名称 竹原商事肥料工場建設工事  
工事場所 吉田町川尻字大坪 1835~1 他  
用途地域

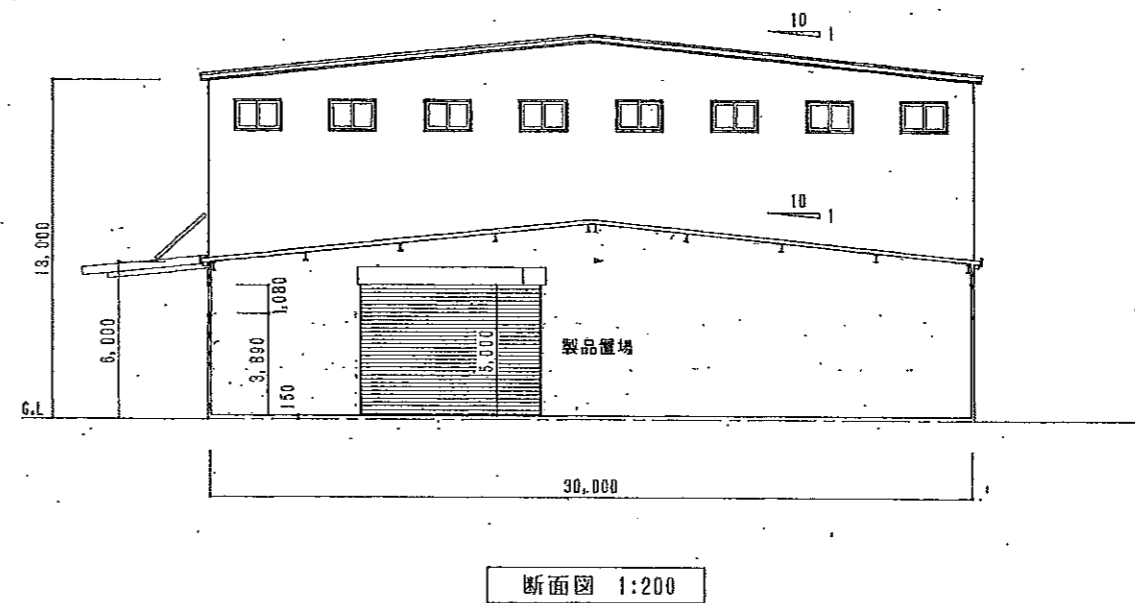
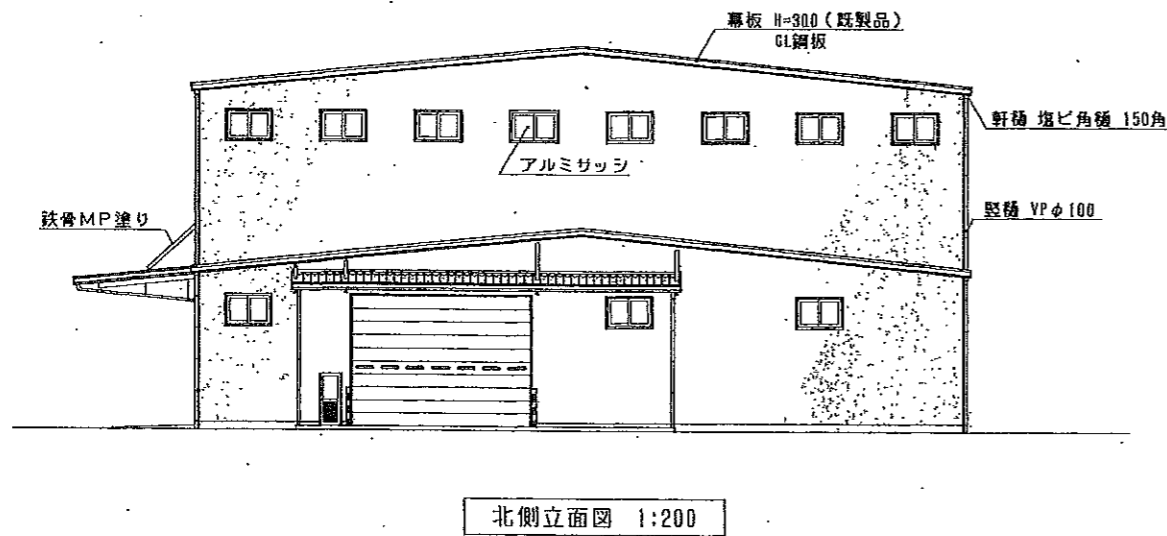
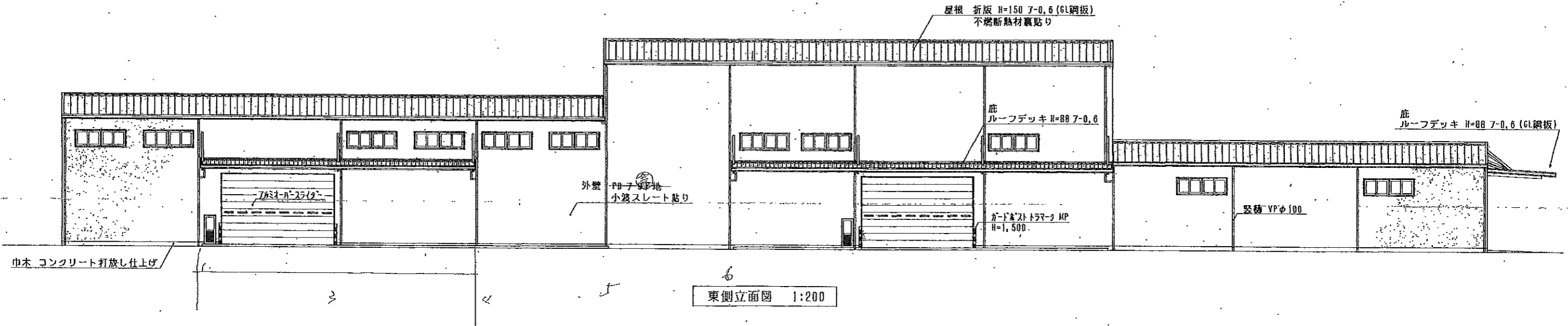
敷地面積	7827.65 + 5131.26	12958.91 m <sup>2</sup>
建築面積	下図による	3323.10 m <sup>2</sup>
床面積	30.0 x 102.45	3073.50 m <sup>2</sup>



建築面積算入部分  
建築面積 30.0 x 102.45 + 19.8 x 4.0 + 27.3 x 4.0 + 15.3 x 4.0 = 3323.1

1級建築士登録第138667号  
金原和  
藤枝市駅前3丁目1番1号

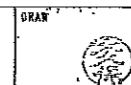
PROJECT 竹原商事肥料配合工場新築工事 TITLE 配置図 SCALE 1:500 DATE



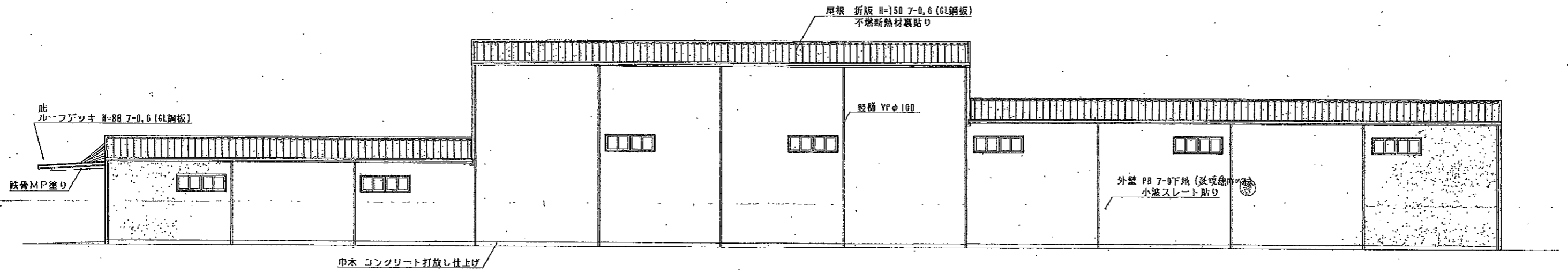
1級建築士登録第138667号  
金原和  
藤枝市駅前3丁目1番1号

PROJECT 竹原商事肥料配合工場新築工事 TITLE 北, 東側立面図 断面図 SCALE 1:200 DATE 1:200

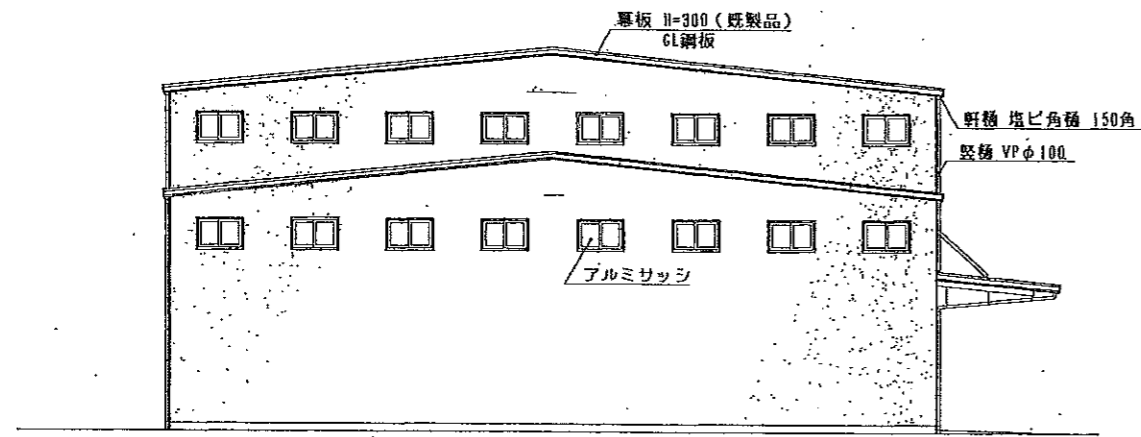
静岡県経済連一級建築士事務所  
静岡市社会3丁目0-1 TEL 054-204-9749



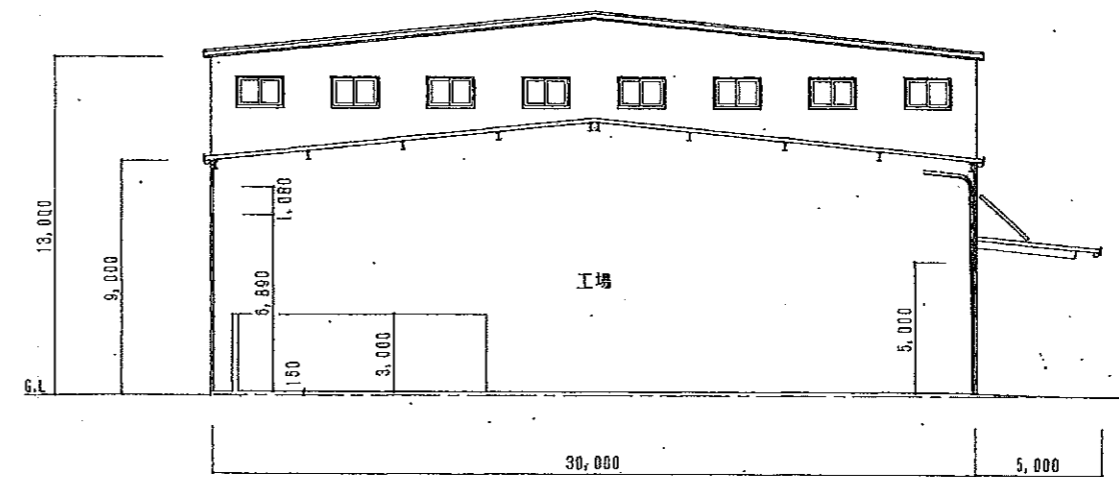
No. D-9 T.No. 9



西側立面図 1:200



南側立面図 1:200



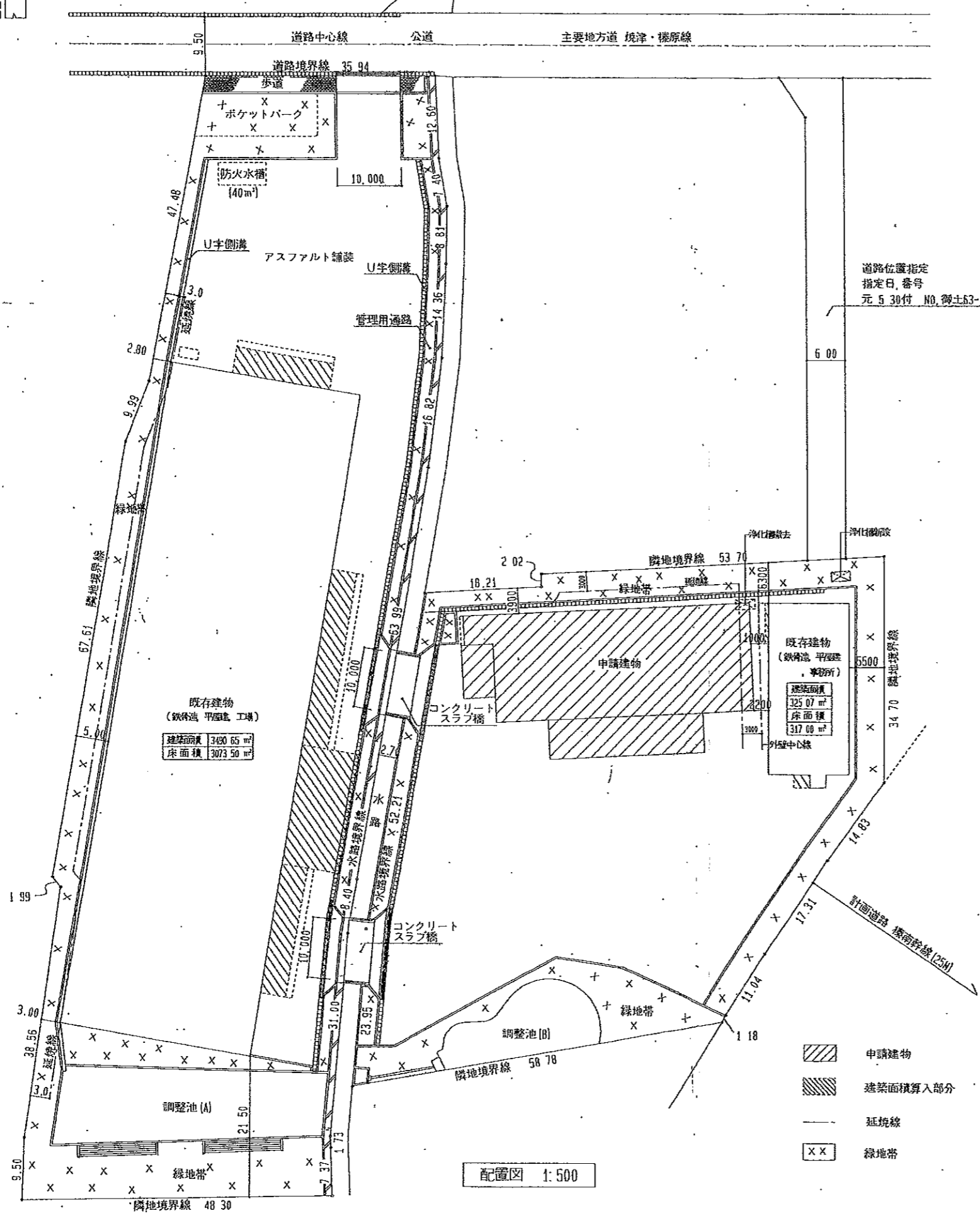
断面図 1:200

1級建築士登録第138667号  
 金原 和  
 藤枝市駅前3丁目1番1号

PROJECT	TITLE	SCALE	DATE
竹原商事肥料配合工場新築工事	南, 西側立面図 断面図	1:200 1:200	
静岡県経済連一級建築士事務所 藤枝市自由3丁目1 TEL 054-284-9749	CHECK	DRAW	N
			D-10
			10

倉庫 208坪 事務所 95坪

KBIZAIKEN

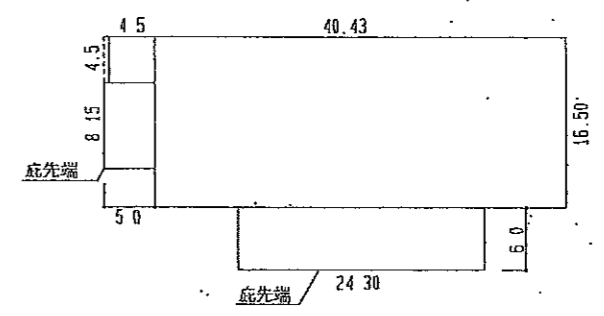


配置図 1:500

- 申請建物
- 建築面積算入部分
- 延長線
- 緑地帯

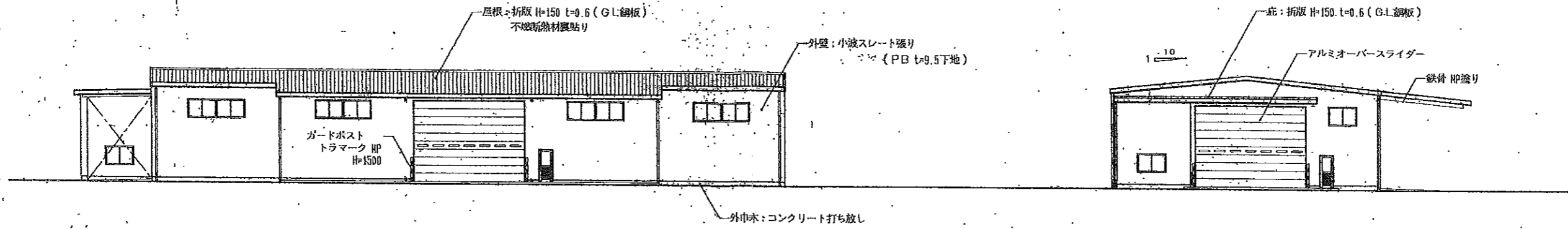
工事名称 日本オーガニック備倉庫新築工事  
 工事場所 吉田町川尻字大坪 1835-1 他26筆  
 用途地域

面積表		申請部分	既存部分	合計
敷地面積	7827.65+5131.26	12958.91 m <sup>2</sup>		12958.91 m <sup>2</sup>
建築面積	40.43×16.5 +24.30×6.0 +8.15×5.0	873.89 m <sup>2</sup>	3490.65+325.07=3,815.72 3815.72 m <sup>2</sup>	4689.61 m <sup>2</sup>
床面積	+4.5×4.5=873.895	873.89 m <sup>2</sup>	3073.50+317.00=3,390.5 3390.50 m <sup>2</sup>	4264.39 m <sup>2</sup>



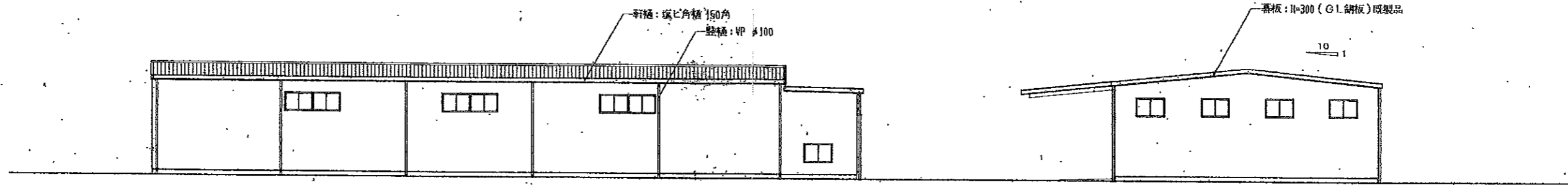
1級建築士登録第138667号  
 金原和  
 静岡市曲金3丁目8番1号

PROJECT	TITLE	SCALE	DATE
日本オーガニック(株)倉庫新築工事	配置図	1:500	
	静岡県経済連一級建築士事務所 静岡市曲金3丁目8番1号 TEL. 354-244-9144	CHECK	DATE



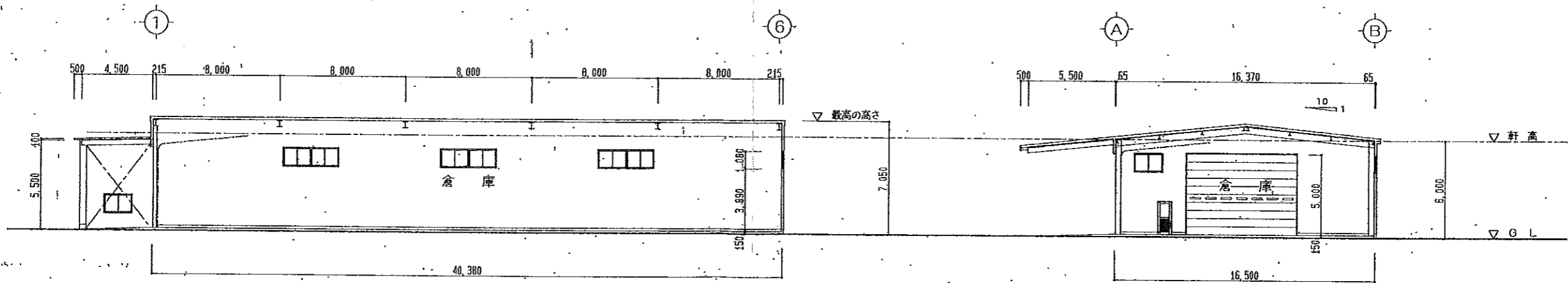
南側立面図 S=1/200

西側立面図 S=1/200



北側立面図 S=1/200

東側立面図 S=1/200



A-B間断面図 S=1/200

3-4間断面図 S=1/200

1級建築士登録第138667号  
 金原和義  
 静岡市曲金3丁目8番1号

PROJECT: 日本オーガニック(株)倉庫新築工事 TITLE: 立面図・断面図 SCALE: 1:200 DATE: 8.9.2

静岡県経済連一級建築士事務所 静岡市曲金3丁目8番1号 TEL 054-214-3111	CHECK 	DRAW 	No.	T.B.
			D-8	8.