

神戸分譲地

全10
区画

人気の
自彊小学区



商談	区画	土地面積 m ² (坪)
済	1	200.02m ² (60.5坪)
	2	200.04m ² (60.5坪)
	3	200.03m ² (60.5坪)
済	4	200.04m ² (60.5坪)
済	5	200.03m ² (60.5坪)
済	6	185.16m ² (56.0坪)
済	7	186.92m ² (56.5坪)
済	8	200.90m ² (60.7坪)
済	9	200.42m ² (60.6坪)
済	10	201.18m ² (60.8坪)

交通至便

特急 静岡相良線・島田静波線

吉田IC入口バス停
まで500m

商枝相良線

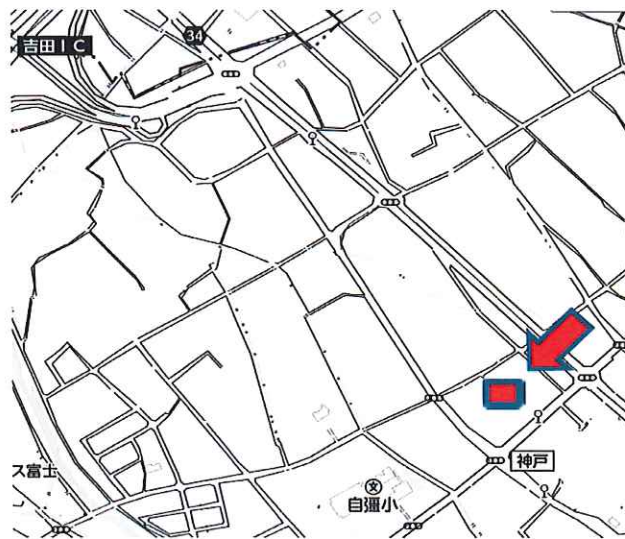
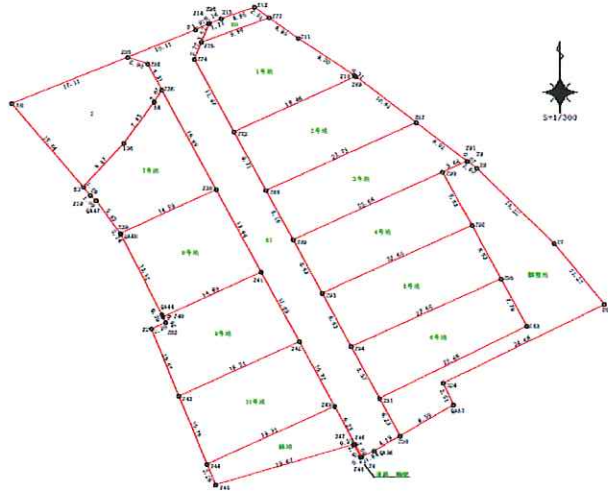
遠州神戸バス停
まで50m

※水道引込工事代
25万円が別途かかります

物件種目	神戸分譲2号地・3号地		
地域名	吉田町神戸		
価格	新価格1,089万円		
土地面積	左図による		
土地価格	左図による		
所在地	吉田町神戸1645-22, 23		
都市計画	非線引	用途地域	無指定
地目	宅地		
建ぺい率	60%	容積率	200%
接道状況	幅員6mの位置指定道路に接道		
設備	上水道、電気、浄化槽 プロパンガス		
学区	小学校区: 自彊小学校 中学校区: 吉田中学校		
備考	2号地、3号地とも坪18万円 吉田IC入口バス停まで500m 遠州神戸バス停まで50m 水道引き込み工事代25万円		

不動産のマルツ TEL.(0548)33-0111

平成30年4月20日作成
最終区割り



不動産のマルツ

TEL 0548-33-0111

〒421-0304 静岡県榛原郡吉田町神戸3088-11

株式会社建設 FAX0548-23-9819

<http://fdsmarutsu.jp/>

- 取引態様 : 売主
- 手数料 :
- 情報公開日 : 2020年10月1日

免許証番号 静岡県知事 (1) 第13798号